

Département :  
SEINE MARITIME

Commune :  
MOULINEAUX

Section : AE

Échelle d'origine : 1/2000

Échelle d'édition : 1/2000

Date d'édition : 02/04/2010  
(fuseau horaire de Paris)

©2007 Ministère du budget, des comptes  
publics et de la fonction publique

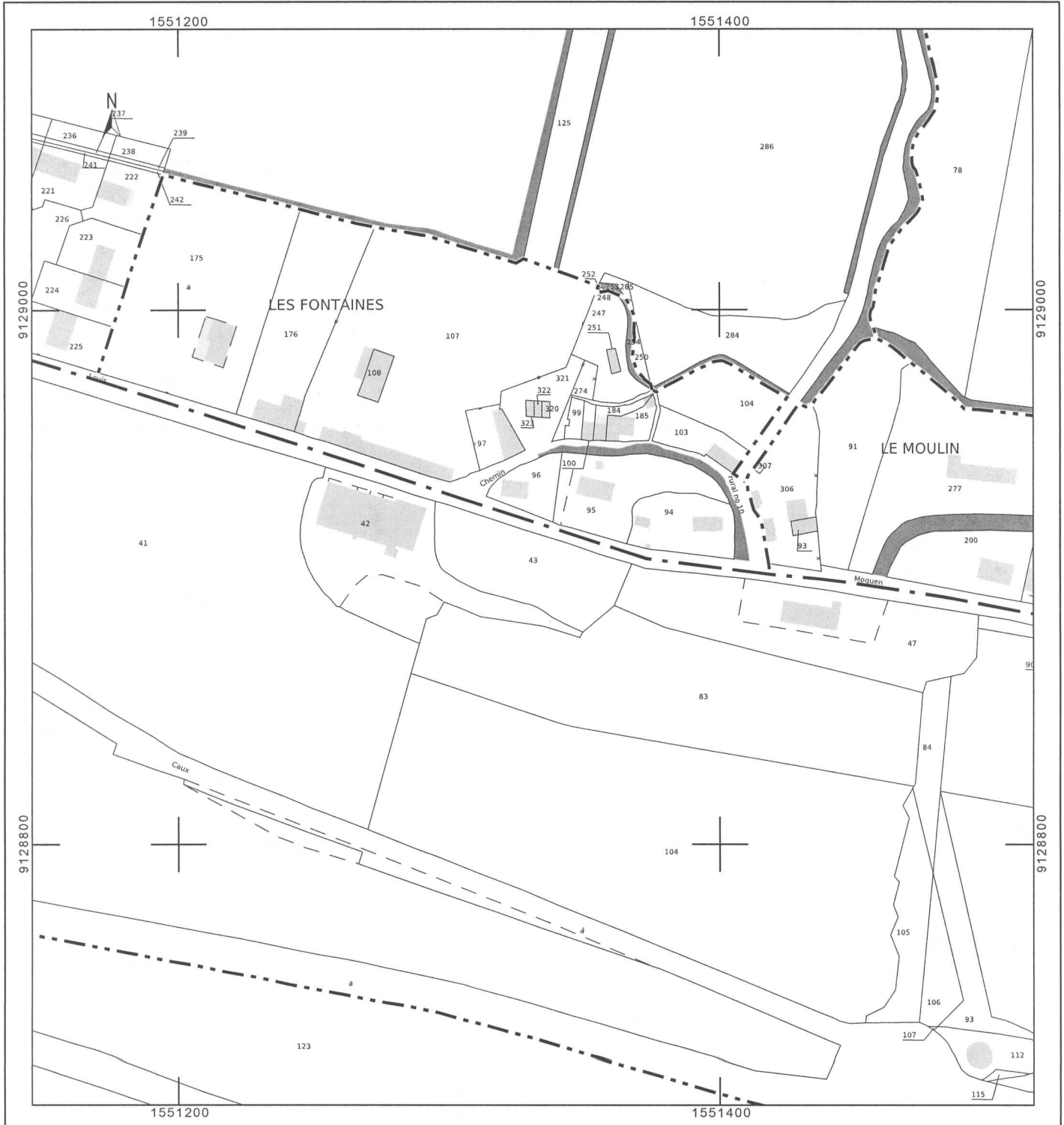
DIRECTION GÉNÉRALE DES FINANCES PUBLIQUES

-----  
EXTRAIT DU PLAN CADASTRAL INFORMATISÉ  
-----

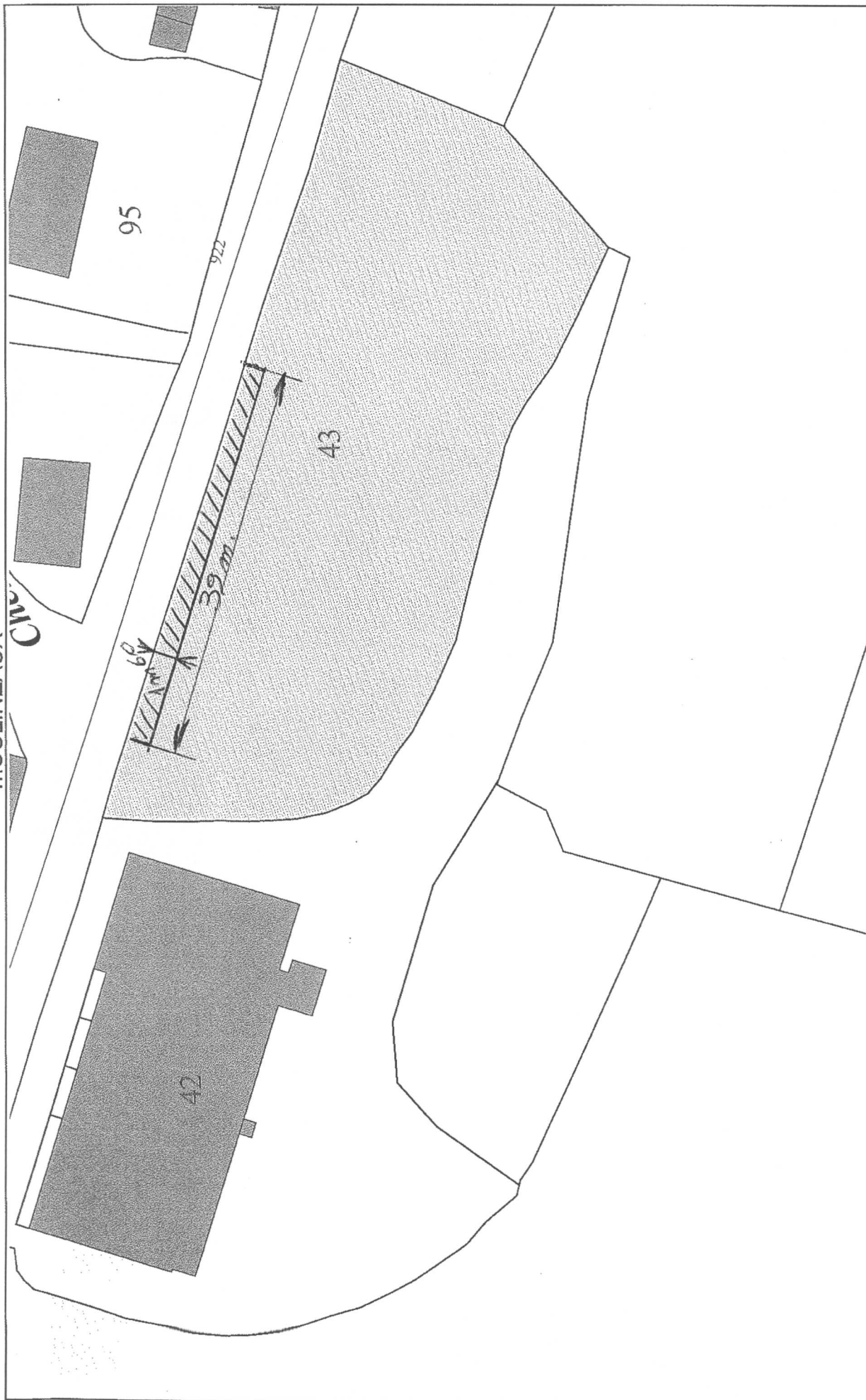
Le plan visualisé sur cet extrait est géré  
par le centre des impôts foncier suivant :  
CDIF Rouen 1  
Cité administrative 2 rue Saint Sever  
76032 ROUEN CEDEX  
tél. 02 32 18 92 92 -fax 02 32 18 92 89  
cdif.rouen-1@dgi.finances.gouv.fr

Cet extrait de plan vous est délivré par :

cadastre.gouv.fr



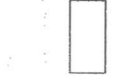
MOULINEAUX



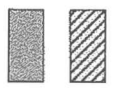
1:485



Unité foncière  
Subdivision fiscale



Bâtiment Dur  
Bâtiment Léger



Parcelle  
Parcelle non renseigné



Agglomération de Rouen Haute-Normandie  
Système d'Information Géographique.  
Origine Cadastre 2009. © Droits de l'Etat réservés.  
Reproduction interdite.

