

CHAUFFAGE URBAIN
DELEGATION DE SERVICE PUBLIC
RAPPORT DE SYNTHÈSE 2011

I. Les caractéristiques du contrat

La Délégation de Service Public du Chauffage Urbain du quartier Grammont a pris effet le 8 décembre 2006 et se terminera le 31 décembre 2030.

Elle a été confiée à la société DALKIA GRAMMONT ENERGIE, filiale de la société DALKIA.

Le personnel de l'entreprise dédié au fonctionnement de l'équipement comprend un responsable et six techniciens d'exploitation.

A) Objet

Le délégataire a pour mission :

- de concevoir et de réaliser les ouvrages nécessaires au service destiné à la production, au transport et à la distribution de chaleur, à savoir :

- La chaufferie centrale mixte bois/appoint (gaz et/ou fioul)
- Le réseau de chaleur distribuant l'énergie aux abonnés
- Les sous-stations de raccordement des abonnés au réseau

- de financer l'ensemble des investissements,

- d'assurer l'exploitation technique, le renouvellement, et la modernisation des ouvrages,

- d'assurer la gestion du service public auquel les installations servent de support,

- de percevoir auprès des abonnés un prix fixé par contrat et destiné à rémunérer les charges d'exploitation et d'investissement que supporte le Délégataire Rouen Grammont Energie.

B) Les ouvrages et biens concédés au concessionnaire

La concession prévoit deux catégories d'ouvrages :

- Les ouvrages établis : ce sont ceux réalisés par le concessionnaire à ses frais, à savoir :
- La chaufferie centrale
- Un réseau de canalisations enterrées
- Des sous-stations de raccordement au réseau

- Les ouvrages acquis auprès de Rouen Habitat (chaufferies Sablière, Poudrière et David Ferrand) et de Rouen Seine Aménagement (Réseaux de canalisations)

Les travaux de premier établissement ont été effectués à l'exception des sous-stations primaires en attente de la construction des bâtiments (îlots 82B, 10, 83, 72A, 72B, et 73).

Depuis le 15 septembre 2008, l'énergie est livrée à partir de la nouvelle chaufferie mixte.

C) Sources énergétiques et caractéristiques techniques des installations

Dans la chaufferie centrale qui a été créée en début de concession, les combustibles utilisés sont :

- Le bois, utilisé en base et en priorité,
- Le gaz naturel et/ou le fioul domestique, qui sont utilisés en secours ou en appoint du bois pendant la saison de chauffage et éventuellement l'été pour la production d'eau chaude sanitaire.

Le concessionnaire doit s'assurer que les solutions qu'il met en œuvre garantissent une proportion d'énergie produite par le bois d'au moins 80 % en moyenne sur l'année (tous usages confondus : chauffage, eau chaude sanitaire et éventuellement froid) sur la quantité totale d'énergie fournie par le réseau de distribution d'énergie calorifique.

La production thermique est assurée par :

- Une chaudière bois de 8 MW
- Une chaudière mixte fioul/gaz de 1,6 MW
- Une chaudière fioul/gaz à combustion simultanée de 10, MW

La longueur du réseau est de 2,21 km

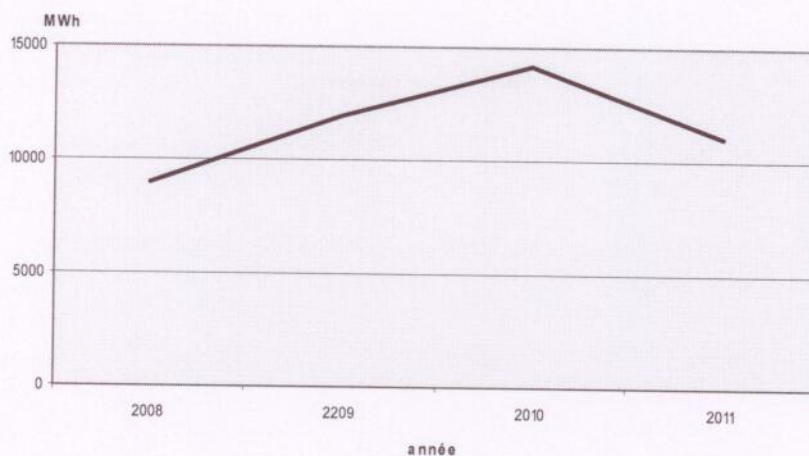
Le réseau comporte 16 sous-stations au 31 décembre 2011.

II. Bilan de l'activité 2011

A) Consommation d'énergie et de chaleur

L'évolution de la chaleur délivrée depuis la mise en service est la suivante

2008	2009	2010	2011
9 006 MWh (13 sous-stations)	11 946 MWh (15 sous-stations)	14 157 MWh (15 sous-stations)	11.042 MWh (16 sous-stations)

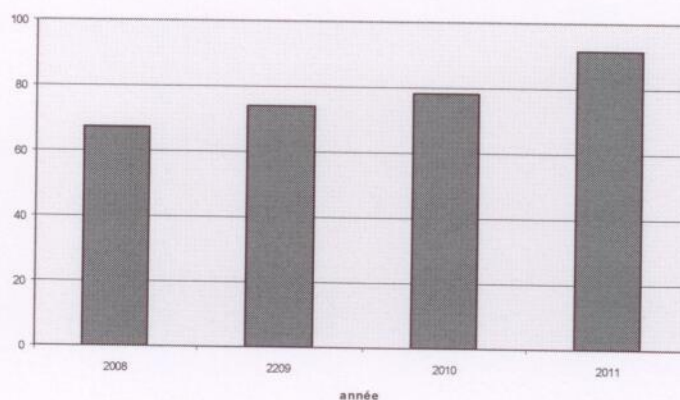


Les combustibles utilisés étant, en 2011 :

- le bois pour 91,6 %
- le fioul pour 4,0 %
- le gaz pour 4,4 %.

Le recours au combustible bois se situe 10 points au-dessus de l'exigence minimale fixée par le contrat.

evolution du % bois



Au 31 décembre 2011, la puissance souscrite totale est de 8.914 Kw.

B) Evolution des ouvrages

Les raccordements des bâtiments en cours de construction sur le périmètre de concession se sont poursuivis :

- L'îlot 72A – Résidence Baudelaire a débuté le 20 décembre 2011
- L'îlot 82B et 72B sont en cours de construction.

Aucune indication n'a été fournie par Rouen Habitat sur la réhabilitation ou la reconstruction de l'immeuble Jules Adeline.

La liste des bâtiments raccordés au 31 décembre 2011 figure en annexe.

C Eléments financiers

En décembre 2011, les tarifs étaient les suivants :

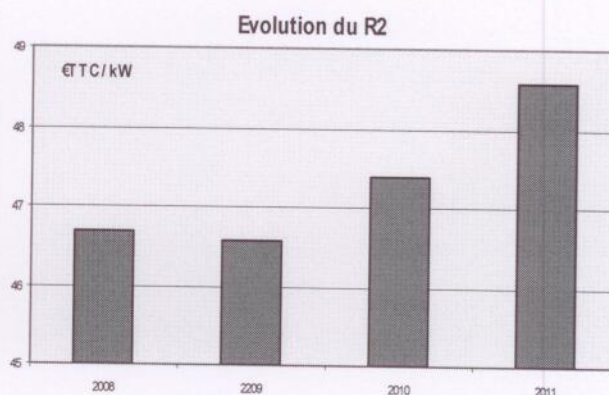
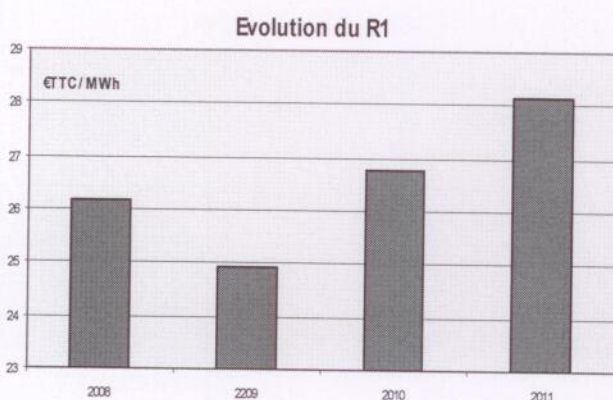
R1 = 28,15 € TTC/MWh

Le terme R1 est un élément proportionnel représentant le coût des combustibles ou autres sources d'énergie réputés nécessaires en qualité et en quantité, pour assurer la fourniture d'un MWh d'énergie calorifique destiné au chauffage des locaux et à la production d'eau chaude sanitaire ;

R2 = 48,59 € TTC/kW

Le terme R2 est un élément fixe, réparti entre les abonnés selon la puissance souscrite, représentant la somme des coûts suivants :

- r21 : coût de l'énergie électrique utilisée mécaniquement pour assurer le fonctionnement des installations de production et de distribution d'énergie ainsi que l'éclairage des bâtiments,
- r22 : coût des prestations de conduite et de petit entretien et de grosses réparations, frais, nécessaires pour assurer le fonctionnement des installations primaires
- r23 : coût des prestations de renouvellement et de modernisation des installations
- r24 : charges financières liées au financement des investissements des travaux de premier établissement



Chiffre d'affaires

2008	2009	2010	2011
396 113 €	658 697 €	689 151 €	700.197 €

Redevances

Le contrat prévoit le versement de deux redevances ;

La redevance pour occupation du domaine public est fixée à 1 725 € / an

La redevance pour frais de gestion et de contrôle

- Le montant de la redevance pour l'année 2011 s'élève à 19.843,48 €

Le calcul étant le suivant :

- 3% du R1 bois	= 7.779,95 €
- 3% du R2	= 12.054,23 €
Total redevance	<u>= 19.843,48 €</u>

Sous/Station	Bâtiments	Mise à l'arrêt chauffage	Mise en route chauffage
1	Poudrière et Cité Village	19/05/2011	10/10/2011
2	David Ferrand	19/05/2011	10/10/2011
4	Cité Jardin	19/05/2011	10/10/2011
5	Siegfried A & B	19/05/2011	10/10/2011
6 (2 sous-stations)	Camus I	19/05/2011	10/10/2011
	Camus J	19/05/2011	10/10/2011
7	Dévé- Rouen Habitat	19/05/2011	10/10/2011
8	Ilot 81 - Plantagenet	14/06/2011	10/10/2011
9	Dévé - Copropriété	20/05/2011	13/10/2011
11	Résidence Park Avenue	14/06/2011	21/09/2011
14	Ilot 72 A - Habitat 76 - Résidence Baudelaire		20/12/2011*
16	Clinique Mathilde	30/05/2011	21/10/2011
17	Centre de vie social	20/05/2011	19/10/2011
18	Pôle culturel Grammont	30/05/2011	12/10/2011
19	Maison de la famille	20/05/2011	14/10/2011
21	Ecole Balzac	20/05/2011	14/10/2011

* Mise en préchauffage du bâtiment