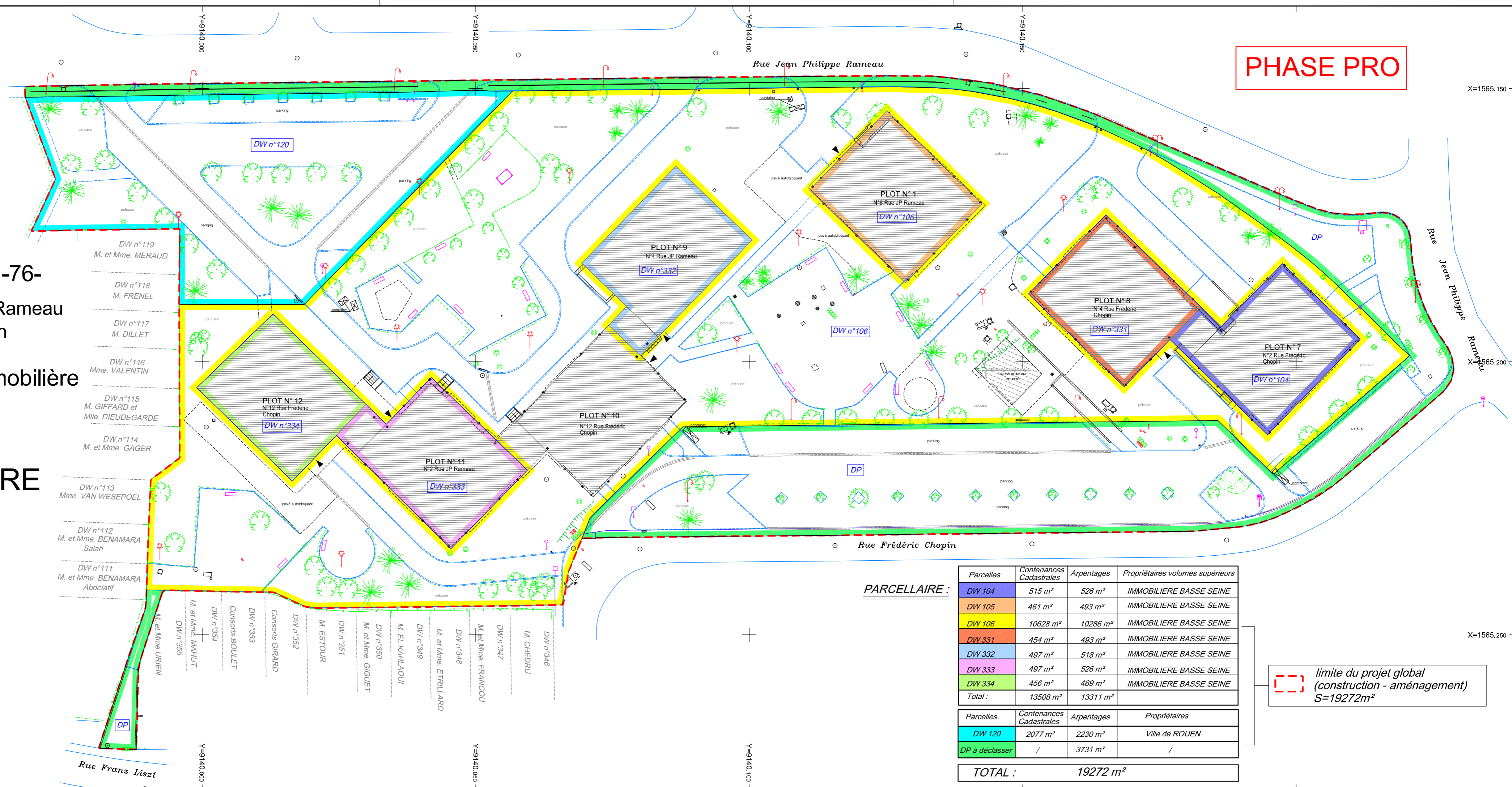


**PHASE PRO**

Ville de ROUEN -76-  
 Rue Jean Philippe Rameau  
 Rue Frédéric Chopin  
 RAMEAU 3  
 Propriété de Immobilière  
 Basse Seine  
**PLAN  
 PARCELLAIRE  
 ACTUEL**

Echelle : 1/500



**PARCELLAIRE :**

Parcelles	Contenances Cadastrales	Arpentages	Propriétaires volumes supérieurs
DW 104	515 m <sup>2</sup>	526 m <sup>2</sup>	IMMOBILIERE BASSE SEINE
DW 105	461 m <sup>2</sup>	493 m <sup>2</sup>	IMMOBILIERE BASSE SEINE
DW 106	10628 m <sup>2</sup>	10286 m <sup>2</sup>	IMMOBILIERE BASSE SEINE
DW 331	454 m <sup>2</sup>	493 m <sup>2</sup>	IMMOBILIERE BASSE SEINE
DW 332	497 m <sup>2</sup>	518 m <sup>2</sup>	IMMOBILIERE BASSE SEINE
DW 333	497 m <sup>2</sup>	526 m <sup>2</sup>	IMMOBILIERE BASSE SEINE
DW 334	456 m <sup>2</sup>	469 m <sup>2</sup>	IMMOBILIERE BASSE SEINE
<b>Total :</b>	<b>13508 m<sup>2</sup></b>	<b>13311 m<sup>2</sup></b>	

Parcelles	Contenances Cadastrales	Arpentages	Propriétaires
DW 120	2077 m <sup>2</sup>	2230 m <sup>2</sup>	Ville de ROUEN
DP à déclasser	/	3731 m <sup>2</sup>	/
<b>TOTAL :</b>	<b>19272 m<sup>2</sup></b>		

limite du projet global  
 (construction - aménagement)  
 S=19272m<sup>2</sup>

16378\docs\_ls\plans\del\16378-1-étude-19.dwg

**GEOMETRES - EXPERTS**  
 LECOURT  
 SANTUS  
 JUMENTIER  
 QUINIOU

No du Dossier  
**16378**

Indice  
**1.9**

Date 06/09/13  
 Responsable EQ/WY

Reproduction Reservere