



Système de Projection : RGF 93 - CC 50

Incl.	DATE	DOSSIER	MODIFICATIONS	Dessin	Verif.
1	27.07.2018	B5339	Plan de division	EM	MA
2	02.12.2019	B5339	Modification plan de division	EM	MA

M.FONCIERI/B5339 ROULEN - Rue Giuseppe Verdi - LOGISEINE - M. Suprice/Travail/B5339.dwg

**Géodis**  
 SOCIÉTÉ D'INGÉNIEURS EXPERTS  
 Société de Géomètres-Experts, bureau secondaire  
 21 Quai de Paris 76000 ROULEN  
 Tél:02.35.71.55.22 Fax:02.35.88.55.34  
 Courriel:roulen@géodis-ge.com  
 Internet:www.géodis-ge.com

Légende	
	Bâlement air
	Bâlement léger
	Ertelle
	Pilier
	Mur
	Cobane
	Haie
	Arbre feuillu
	Arbre caducif
	Talus
	Panneau de signalisation
	Feux de signalisation
	Pict de signalisation
	Pict anti-circulation
	Panneau
	Problème
	Borne ancienne
	Borne récente
	Cote
	Tige de borne
	Marque peinture
	Piquet bois
	Station
	Limite de propriété
	Application cadastrale
	Référence cadastrale
	Borne à sel
	Regard
	Avulsion
	Galle
	Plaque évier
	Borne gaz
	Bourche gaz
	Collet gaz
	Cofret EDF
	Potentiomètre EDF
	Potentiomètre EDF + échange
	Priseur éclairage
	Chambre télécom
	Poteau télécom

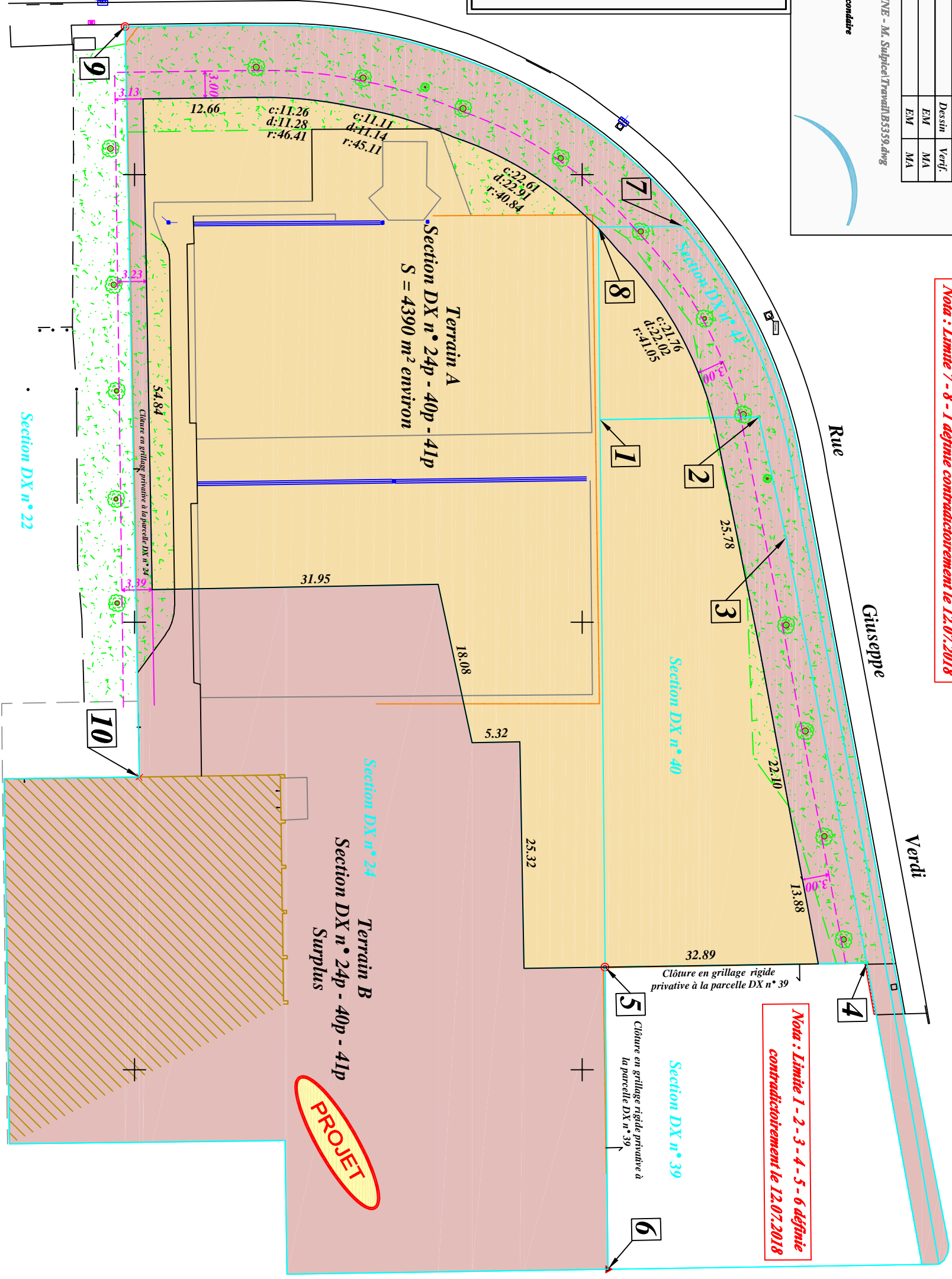
LOGISEINE

("Bon pour accord", date et signature)

**Nota :** Plan de division établi par GEODIS, société de Géomètres-experts à ROULEN à partir du fichier référencé : BVGM RDC + Topo.dwg fourni par mail le 29.11.2019 par Monsieur Maxime MELOCCO de la société BUREAU 112.

**Nota :** Limite 7 - 8 - 1 définie contractuellement le 12.07.2018

**Nota :** Limite 1 - 2 - 3 - 4 - 5 - 6 définie contractuellement le 12.07.2018



**Nota :** Limite 9 - 10 définie contractuellement le 12.07.2018

X = 1564.850

X = 1564.900

X = 1564.950

X = 1565.000

Y = 9140.400

Y = 9140.450

Y = 9140.500