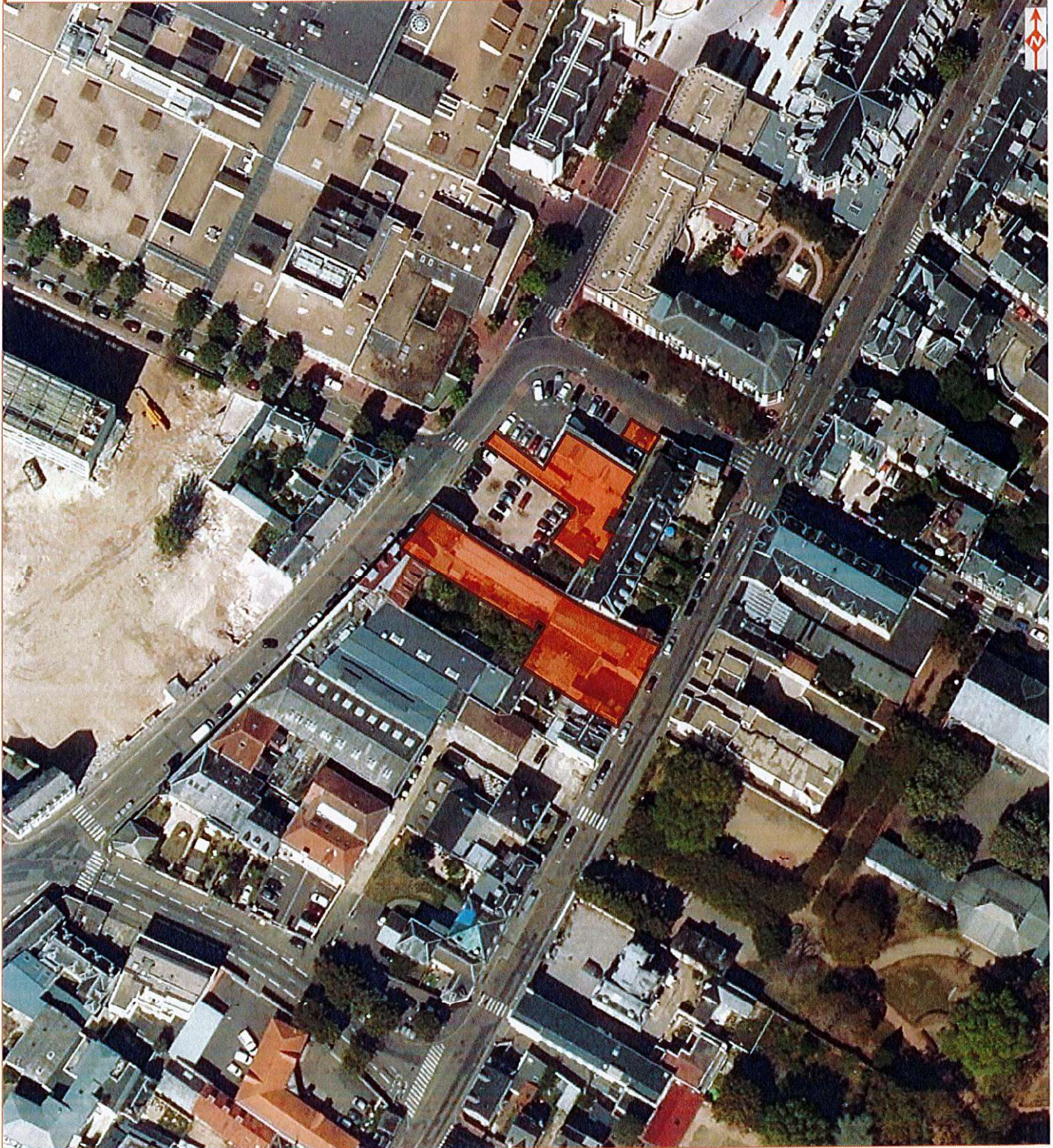


Département de la Seine-Maritime  
Rouen



Code Opération: 900 121  
Surface : 1 440 m<sup>2</sup> environ

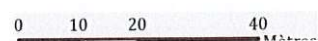


Sources : BD Ortho 76 - IGN - 2020

Cartographie : N.D. (EPF Normandie) le 10/05/2022

 Emprise concernée par l'opération

Plan annexé à la convention signée le :





**PAF de la VILLE DE ROUEN  
N° 900 121 – ILOT SAINT JULIEN**

**DONNEES TERRITOIRE**

Code insee+Nom commune	76 540- ROUEN
Nombre habitants	111 360 habitants (Ville)
EPCI	Métropole Rouen Normandie
Territoire convention Région	METROPOLE CODAH CUCLM VILLES MOYENNES AUTRES

**INTERVENTION DEMANDEE A L'EPF**

Date de la prise en charge :	CA 20/12/2011 - Opération maintenue
Nature de l'intervention	ACQ NL PRISE EN CHARGE
Projet de la collectivité (ou description de la mission)	A la suite de l'aménagement du quartier Saint Sever, la Ville de Rouen a engagé une action de restructuration et de densification des îlots dégradés situés aux abords du Centre Saint Sever. La maîtrise foncière à l'intérieur de ce périmètre doit en particulier permettre de restructurer l'angle rue Saint Julien/rue Couture par la reconstitution d'un alignement bâti.  La Ville de Rouen possédant une grande partie des terrains contigus, il s'agit de compléter la maîtrise foncière de l'îlot.
Critères PPI 2017-2021	
Engagements partenaires (CRF/CAF/PAF)	Au 31 décembre 2020, l'EPF porte pour cette opération un stock d'un montant brut de 202 698,70 €
Outils fonciers	DROIT DE PREEMPTION URBAIN + AMIABLE

**REFERENCES CADASTRALES DES PARCELLES A ACQUERIR**

Section	Numéro	Superficie (m <sup>2</sup> )	Adresse
Cf. Plan ci-joint			
<b>TOTAL</b>			

<b>DESCRIPTION DU SITE (ACTUEL)</b>
<b>INFORMATIONS LIEES A L'URBANISME</b>
PLUi approuvé le 13/02/2020. Zone UAA : Zone urbaine mixte à dominante habitat de centralité
<b>OBSERVATIONS</b>

<b>FINANCEMENT DE L'INTERVENTION</b>	
Enveloppe globale prise en charge (HT)	800 000 €
AE	
CP (+année prévisionnelle)	

<b>PARTENARIATS DE L'INTERVENTION EPF (AXE 4 / ELARGIR LES PARTENARIATS)</b>	
Demandeur intervention	Commune Choisissez un élément. Choisissez un élément.
Autres partenaires	Choisissez un élément. Choisissez un élément.

<b>AUTRES INTERVENTIONS DE L'EPF SUR LE SITE</b>	
Autres interventions <b>déjà réalisées</b> par l'EPF	Choisissez un élément.
Description/date de prise en charge	
Autres interventions <b>envisagées</b> par l'EPF	Choisissez un élément.
Description/date prévisionnelle	

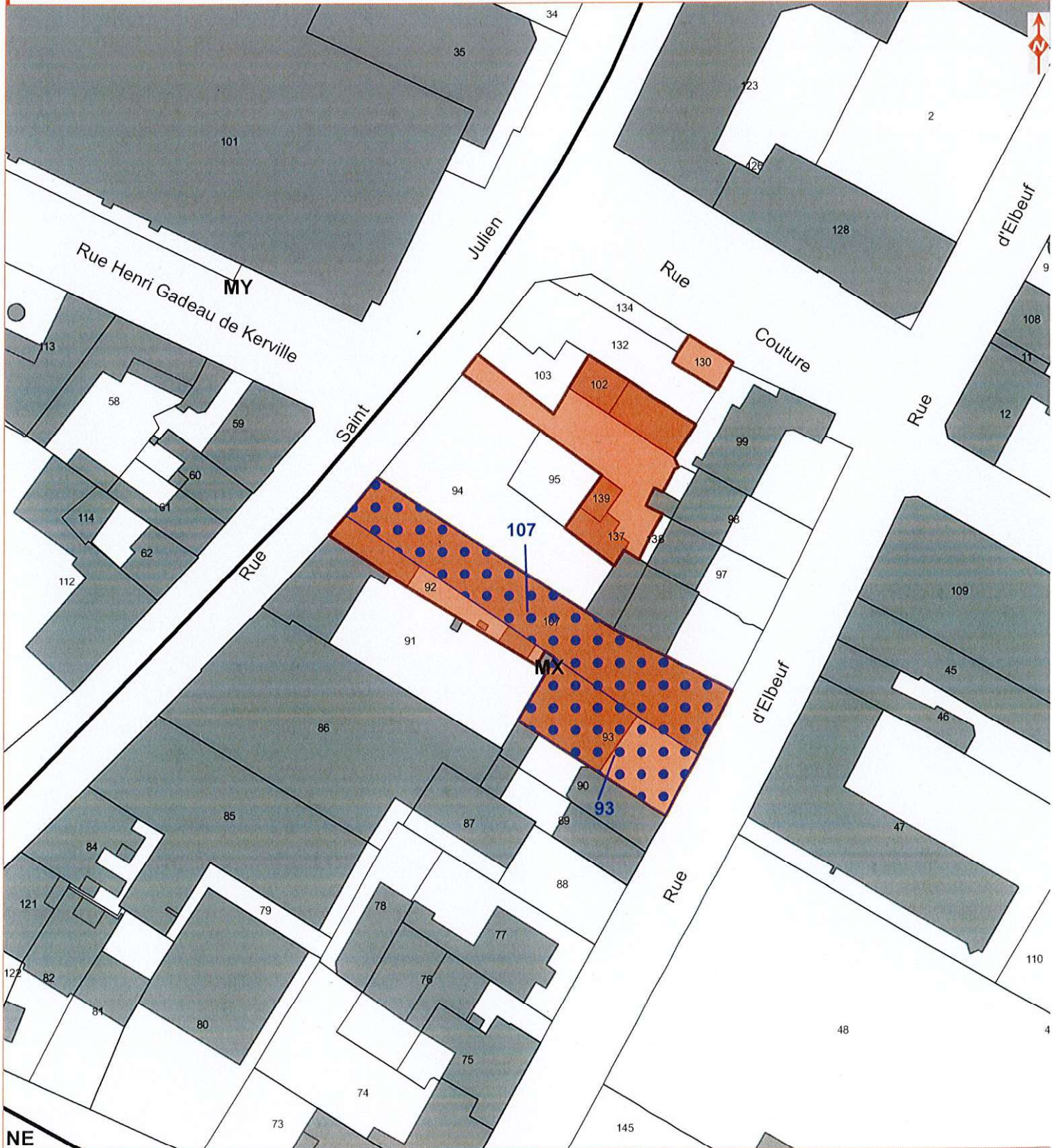
# Action foncière

# Îlot Saint-Julien

Département de la Seine-Maritime  
Rouen



Code Opération: 900 121  
Surface : 1 440 m<sup>2</sup> environ  
Section : MX



Sources : Origine cadastre 2021 - Droits de l'Etat réservés

Cartographie : N.D. (EPF Normandie) le 10/05/2022

- Emprise concernée par l'opération
- Parcelles
- Lots en stock EPF
- Bâti
- Sections cadastrales

Plan annexé à la convention signée le :

0 5 10 20

