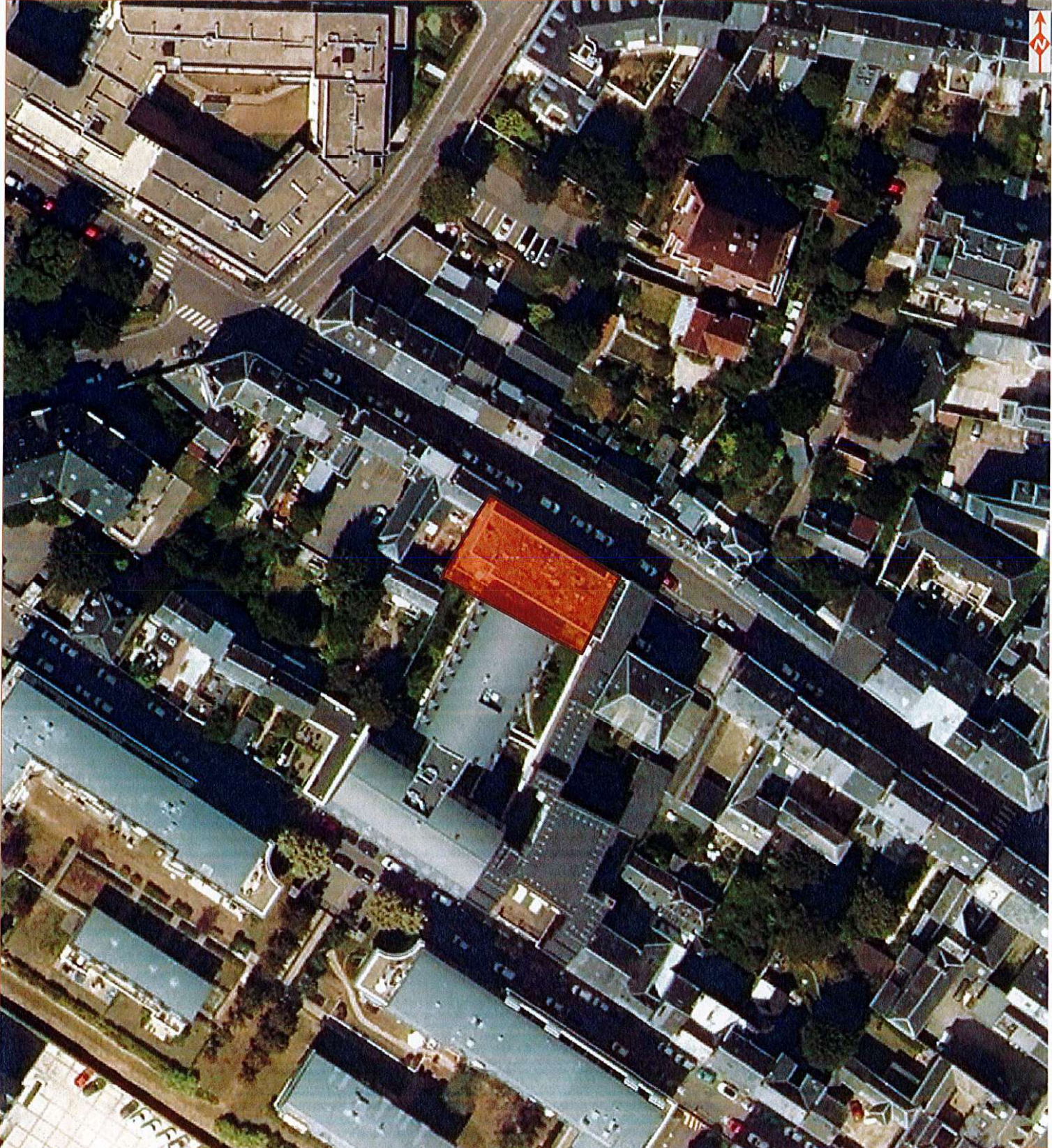


Département de la Seine-Maritime
Rouen



Code Opération: 900 127
Surface : 510 m² environ



PAF de la VILLE DE ROUEN
N° 900 127 – FOYER ADOMA Rue du Renard

<u>DONNEES TERRITOIRE</u>	
Code insee+Nom commune	76540 - ROUEN
Nombre habitants	111 360 habitants (Ville)
EPCI	Métropole Rouen Normandie
Territoire convention Région	METROPOLE CODAH CUCLM VILLES MOYENNES AUTRES

<u>INTERVENTION DEMANDEE A L'EPF</u>	
Date de la prise en charge :	CA 26/11/2018 – Opération maintenue
Nature de l'intervention	ACQ NL PRISE EN CHARGE
Projet de la collectivité (ou description de la mission)	Après intervention du fonds friches pour la démolition du bâtiment, il est prévu un projet de reconstruction d'habitat social.
Critères PPI 2017-2021	Densité : 30 logements /ha Mixité : 20 % LLS
Engagements partenaires (CRF/CAF/PAF)	Au 31 décembre 2020, l'EPF porte au titre de cette opération un stock d'un montant brut de 249 950,72 €
Outils fonciers	AMIABLE

REFERENCES CADASTRALES DES PARCELLES A ACQUERIR

Section	Numéro	Superficie (m ²)	Adresse
Cf. Plan ci-joint			
TOTAL			

<u>DESCRIPTION DU SITE (ACTUEL)</u>
<u>INFORMATIONS LIEES A L'URBANISME</u>
PLUi approuvé le 13/02/2020. Zone UAA : zone urbaine mixte à dominante habitat de centralité
<u>OBSERVATIONS</u>

<u>FINANCEMENT DE L'INTERVENTION</u>	
Enveloppe globale prise en charge (HT)	581 000 €
AE	
CP (+année prévisionnelle)	

<u>PARTENARIATS DE L'INTERVENTION EPF (AXE 4 / ELARGIR LES PARTENARIATS)</u>	
Demandeur intervention	Commune Choisissez un élément. Choisissez un élément.
Autres partenaires	Choisissez un élément. Choisissez un élément.

<u>AUTRES INTERVENTIONS DE L'EPF SUR LE SITE</u>	
Autres interventions déjà réalisées par l'EPF	Choisissez un élément.
Description/date de prise en charge	
Autres interventions envisagées par l'EPF	Choisissez un élément.
Description/date prévisionnelle	

Département de la Seine-Maritime
Rouen



Code Opération: 900 127
Surface : 510 m² environ
Section : AR



Sources : Origine cadastre 2021 - Droits de l'Etat réservés

Cartographie : N.D. (EPF Normandie) le 10/05/202

- Emprise concernée par l'opération
- Parcelles en stock EPF
- Sections cadastrales
- Parcelles
- Bâti

Plan annexé à la convention signée le :

0 5 10 20 Mètres

