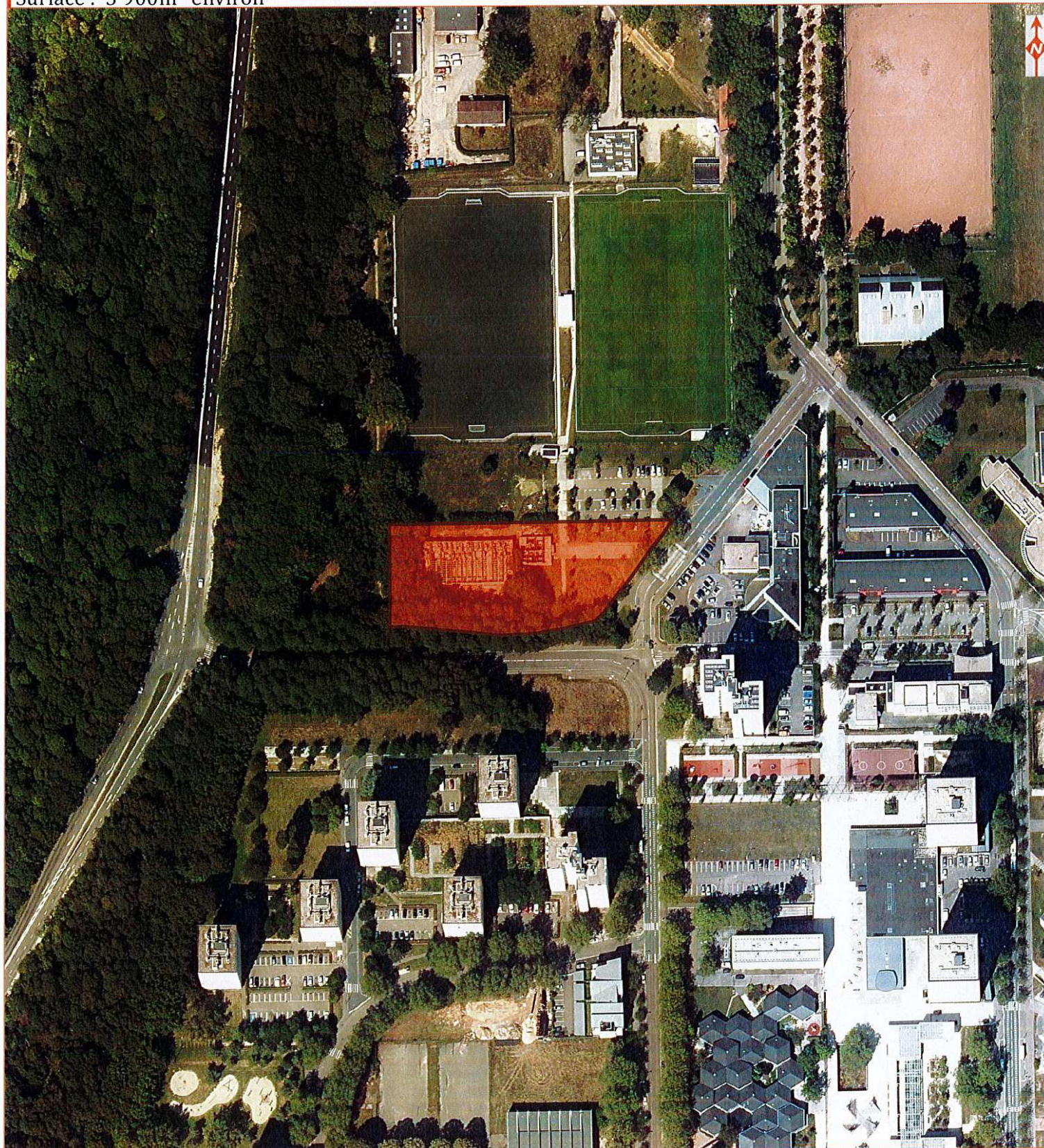


Département de la Seine-Maritime
Rouen



Code Opération: 924 609
Surface : 5 900m² environ



Sources : BD Ortho 76 - IGN - 2020

Cartographie : N.D. (EPF Normandie) le 10/05/2021

 Emprise concernée par l'opération

Plan annexé à la convention signée le :

0 20 40 80



PAF de la VILLE DE ROUEN
N° 924 609 - PISCINE SALOMON Rue François Couperin

DONNEES TERRITOIRE

Code insee+Nom commune	76540 - ROUEN
Nombre habitants	111 360 habitants (Ville)
EPCI	Métropole Rouen Normandie
Territoire convention Région	METROPOLE CODAH CUCLM VILLES MOYENNES AUTRES

INTERVENTION DEMANDEE A L'EPF

Date de la prise en charge :	DIR 6/04/2021 - Opération maintenue
Nature de l'intervention	ACQ NL PRISE EN CHARGE
Projet de la collectivité (ou description de la mission)	Sollicitation pour l'acquisition, dans le cadre du Programme d'action foncière de la Ville de ROUEN, de l'ancienne piscine désaffectée Salomon, en vue de la démolition et du désamiantage du bien au titre du Fonds Friche et d'un projet de renaturation de la parcelle. Cette opération s'inscrit dans le NPNRU.
Critères PPI 2017-2021	
Engagements partenaires (CRF/CAF/PAF)	Au 31 décembre 2020, l'EPF ne porte pas de stock au titre de cette opération.
Outils fonciers	AMIABLE

REFERENCES CADASTRALES DES PARCELLES A ACQUERIR

Section	Numéro	Superficie (m ²)	Adresse
DT	96	5770	Rue François Couperin
TOTAL		5770	

DESCRIPTION DU SITE (ACTUEL)

Ancienne piscine désaffectée en 2014 en raison de sa vétusté.
Murs en agglos avec ossature bois, couverture en bac acier et verrière ; sols carrelés – Année de construction : 1974.

INFORMATIONS LIEES A L'URBANISME

PLUi approuvée le 13/02/2020.
Zone classée UAB : zone urbaine mixte à dominante habitat de centralité.

OBSERVATIONS

Présence de matériaux contenant de l'amiante (conduits d'évacuation, joints, peintures, adhésifs, colles, certaines mosaïques, sol du bassin...)
Sinistre incendie en juin 2017.
Risque important liés aux potentielles intrusions (bâtiment actuellement accessible facilement).
N.B : Possible division parcellaire à prévoir (exclusion de la zone parking)

FINANCEMENT DE L'INTERVENTION

Enveloppe globale prise en charge (HT)	10.000 €
Quote part Epf (HT)	
AE 2021	
CP (+ 2021)	

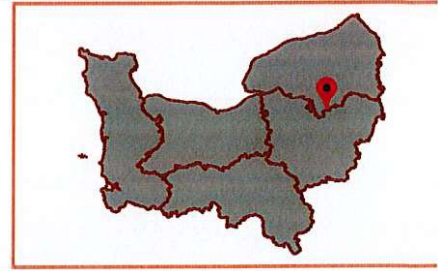
PARTENARIATS DE L'INTERVENTION EPF (AXE 4 / ELARGIR LES PARTENARIATS)

Demandeur intervention	Commune Choisissez un élément. Choisissez un élément.
Autres partenaires	Choisissez un élément. Choisissez un élément.

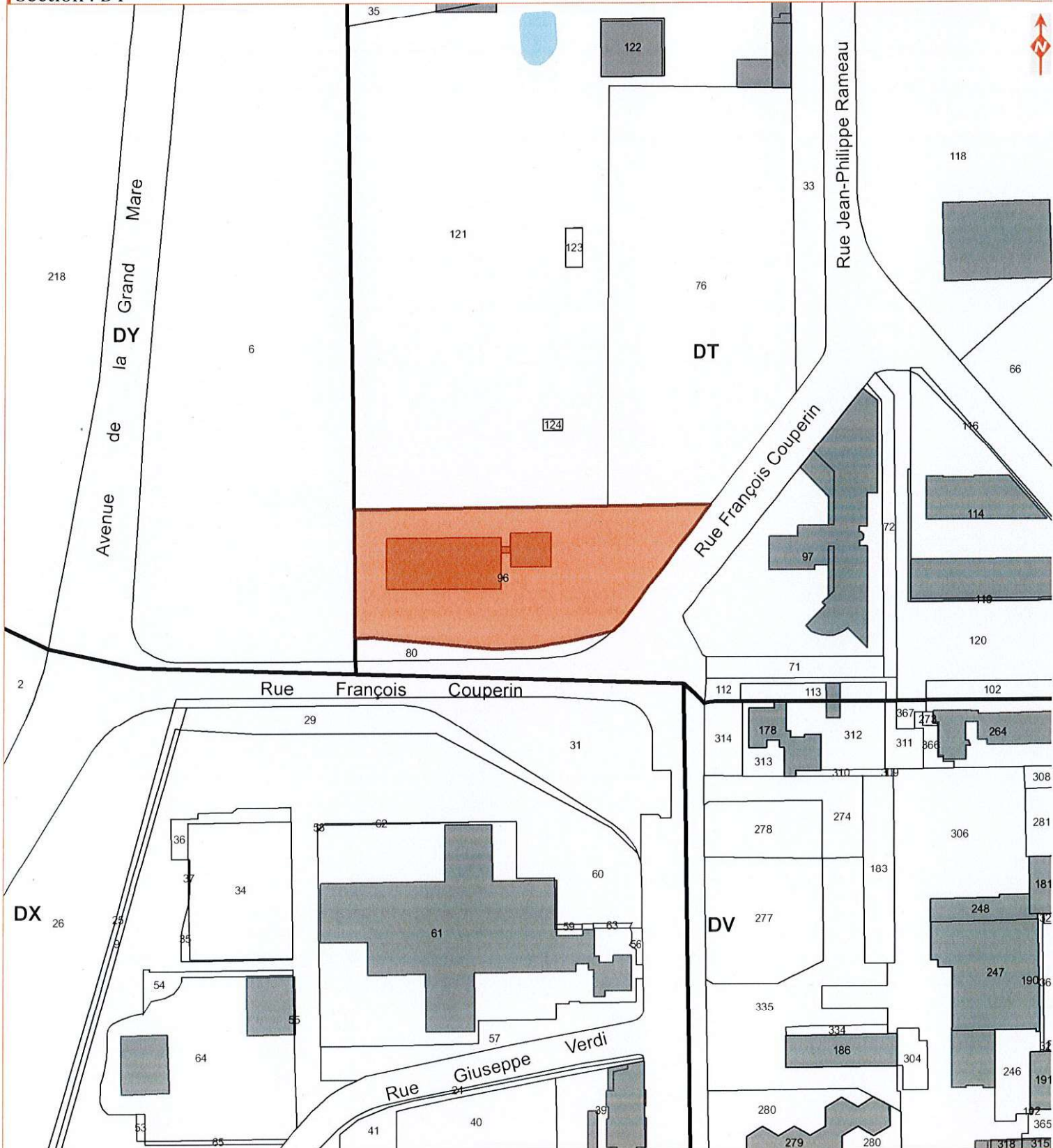
AUTRES INTERVENTIONS DE L'EPF SUR LE SITE

Autres interventions déjà réalisées par l'EPF	Choisissez un élément.
Description/date de prise en charge	
Autres interventions envisagées par l'EPF	MAITRISE OUVRAGE OPERATIONNELLE
Description/date prévisionnelle	

Département de la Seine-Maritime
Rouen



Code Opération: 924 609
Surface : 5 900m² environ
Section : DT



Sources : Origine cadastre 2021 - Droits de l'Etat réservés

Cartographie : N.D. (EPF Normandie) le 10/05/202

- Emprise concernée par l'opération
- Bâti
- Sections cadastrales
- Parcelles

Plan annexé à la convention signée le :

0 15 30 60

