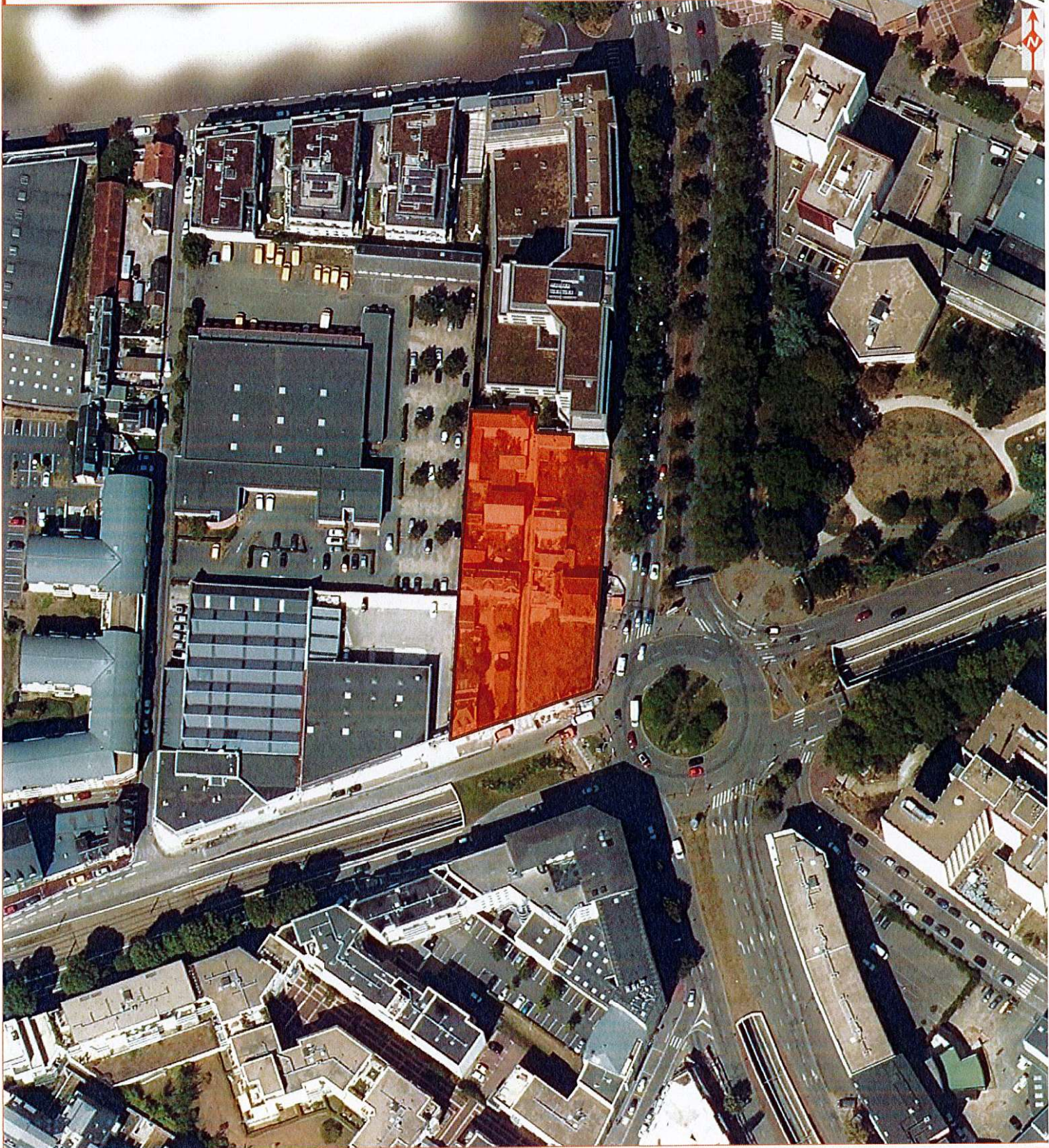


Département de la Seine-Maritime
Rouen



Code Opération: 900 118
Surface : 3 280 m² environ



Sources : BD Ortho 76 - IGN - 2020

Cartographie : N.D. (EPF Normandie) le 10/05/2022

 Emprise concernée par l'opération

Plan annexé à la convention signée le :

0 12,5 25 50 Mètres



**PAF de la VILLE DE ROUEN
N° 900 118 – ILOT EUROPE**

<u>DONNEES TERRITOIRE</u>	
Code insee+Nom commune	76 540 - ROUEN
Nombre habitants	111 360 habitants (Ville)
EPCI	Métropole Rouen Normandie
Territoire convention Région	METROPOLE CODAH CUCLM VILLES MOYENNES AUTRES

<u>INTERVENTION DEMANDEE A L'EPF</u>	
Date de la prise en charge :	CA 20/12/2011 - Opération maintenue
Nature de l'intervention	ACQ NL PRISE EN CHARGE
Projet de la collectivité (ou description de la mission)	A l'occasion du Conseil d'Administration de l'EPF Normandie du 20/12/2011, le périmètre de l'opération initiale « QUARTIER DAMBOURNEY DPU » a été revisité et réduit à trois périmètres opérationnels, dont le périmètre « EUROPE ». Il s'agit pour cette opération de poursuivre et terminer la reconstitution d'un front bâti le long du Boulevard de l'Europe.
Critères PPI 2017-2021	
Engagements partenaires (CRF/CAF/PAF)	Au 31 décembre 2020, l'EPF porte au titre de cette opération un stock d'un montant brut de 197 826,26 €
Outils fonciers	AMIABLE + DROIT DE PREEMPTION URBAIN

REFERENCES CADASTRALES DES PARCELLES A ACQUERIR

Section	Numéro	Superficie (m ²)	Adresse
Cf. plan ci-joint			
TOTAL			

<u>DESCRIPTION DU SITE (ACTUEL)</u>
<u>INFORMATIONS LIEES A L'URBANISME</u>
PLUi approuvé le 13/02/2020. Zone UAA : zone urbaine mixte à dominante habitat de centralité

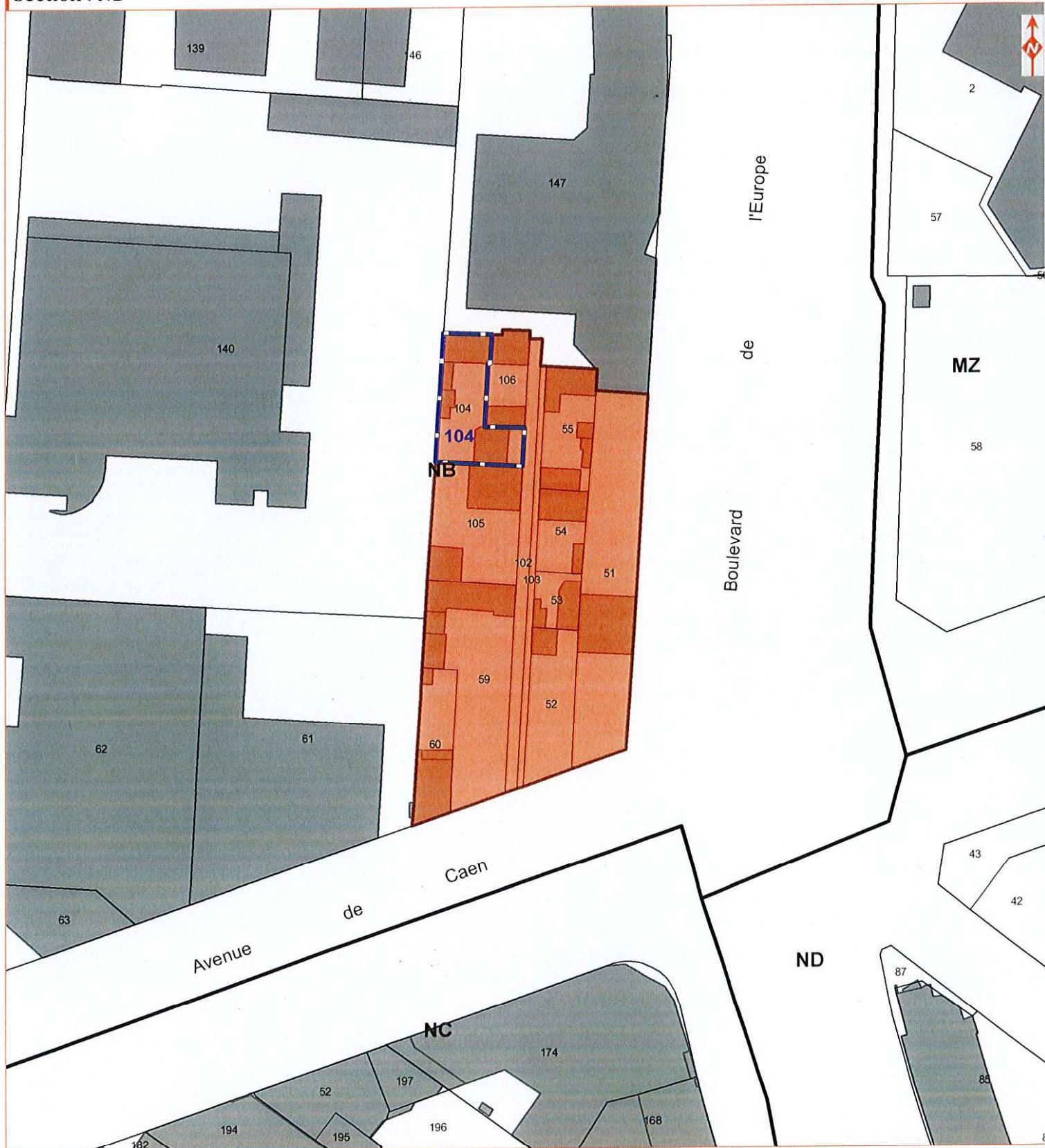
FINANCEMENT DE L'INTERVENTION	
Enveloppe globale prise en charge (HT)	1 200 000 €
AE	
CP (+année prévisionnelle)	

PARTENARIATS DE L'INTERVENTION EPF (AXE 4 / ELARGIR LES PARTENARIATS)	
Demandeur intervention	Commune Choisissez un élément. Choisissez un élément.
Autres partenaires	Choisissez un élément. Choisissez un élément.

AUTRES INTERVENTIONS DE L'EPF SUR LE SITE	
Autres interventions déjà réalisées par l'EPF	Choisissez un élément.
Description/date de prise en charge	
Autres interventions envisagées par l'EPF	Choisissez un élément.
Description/date prévisionnelle	

Département de la Seine-Maritime
Rouen

Code Opération: 900 118
Surface : 3 280 m² environ
Section : NB



Sources : Origine cadastre 2021 - Droits de l'Etat réservés

Cartographie : N.D. (EPF Normandie) le 10/05/2022

- Emprise concernée par l'opération
- Parcelles en stock EPF
- Bâti
- Sections cadastrales
- Parcelles

Plan annexé à la convention signée le :

0 5 10 20

